



**SPI**

SANTÉ SÉCURITÉ

**PROTÉGER  
POUR  
EXCELLER**

**KOSTO**  
BUILT STRONG - BÂTI SOLIDE

*Catalogue  
personnalisé  
créé pour  
Secteur de  
l'Énergie*

## Sommaire

Catégorie	Page
Vêtements de protection	1-3
Protection des mains	4-6
Protection des pieds	6-8
Protection des yeux et du visage	8-9
Protection de la tête	9-10
Protection respiratoire	10-11
Protection antichute	11-12
Protection auditive	12
Sécurité routière	13
Cadenassage	13
Éclairages et lampes	14
Premiers soins	14
Autres produits de protection	14

## Service client

Service à la clientèle	
Courriel:	<a href="mailto:crc@spi.com">crc@spi.com</a>
Telephone:	1 866 861-8111

## Vêtements de protection



Chandails et polos - Chandail col rond à manches courtes ultra coton 10 oz Technosport Gildan

SPI # : VGI2000



Manteaux et vestes - Veste ignifuge haute visibilité Kosto avec capuchon détachable et protection contre les...

SPI # : VGKF65



Chemises de travail - Chemise de travail de protection pour aluminerie Kosto

SPI # : VHKA01



Manteaux et vestes - Chemise haute visibilité résistante aux métaux en fusion et à la chaleur Kosto Aluskin

SPI # : VHKA60



Manteaux et vestes - Manteau d'hiver isolée haute visibilité ignifuge et résistants aux arcs électriques...

SPI # : VMKF70



Manteaux et vestes - Manteau de pluie haute visibilité résistant aux flammes et aux arcs électriques Kosto

SPI # : VMKF60



Salopettes - Salopette isolée haute visibilité Kosto résistante aux flammes et aux arcs électriques

SPI # : VPKF70



Salopettes - Pantalon de pluie Dazzle de Kosto haute visibilité, ignifuge et contre les arcs...

SPI # : VPKF60



Pantalons - Pantalon de travail d'été léger et haute visibilité en ripstop Kosto

SPI # : VPK86



Pantalons - Pantalon de travail de protection pour aluminerie et soudure Kosto Aluskin

SPI # : VPKA3

## Vêtements de protection



**Pantalons - Pantalon de travail bleu marin à taille basse Big Bill 2947**

SPI # : VPA00



**Pantalons - Pantalon cargo ignifuge avec genoux doublement renforcés Big Bill Westex 3233US9**

SPI # : VPAE100



**Pantalons - Pantalon de travail haute visibilité pour l'aluminerie et le soudage Kosto Aluskin**

SPI # : VPKA21



**Couvre-tout - Couvre-tout de travail Kosto Aluskin pour aluminerie et soudure avec bandes...**

SPI # : VCKA01



**Couvre-tout - Couvre-tout Kosto haute visibilité en sergé de polyester et coton avec poches**

SPI # : VCK2



**Couvre-tout - Couvre-tout de travail pour femmes avec bandes réfléchissantes 4" Kosto Ellika**

SPI # : VCKD52



**Couvre-tout - Couvre-tout de travail ignifuge, contre les arcs électriques Kosto, 100% coton**

SPI # : VCKF01



**Habits de pluie - Habit de pluie 3 pièces haute visibilité approuvé CSA Kosto**

SPI # : VHK300



**Couvre-tout - Combinaison jetable bleue pour travaux léger Dupont ProShield® 10 avec capuche**

SPI # : VCO371



**Couvre-tout - Combinaison respirante et résistante aux particules DuPont™ Tyvek® 400 avec capuche...**

SPI # : VCO387

**Vêtements de protection**



**Couvre-tout - Couvre-tout Tyvek® 800 avec capuche** Protection contre les produits chimiques catégorie...  
SPI # : VCO32



**Tuques, cagoules et faux-col - Tuque Kosto style Beanie ignifuge et contre les arcs électriques**  
SPI # : THKF32



**Tuques, cagoules et faux-col - Cache-cou résistant au feu et à l'éclair d'arc électrique Kosto**  
SPI # : THKF10



**Tuques, cagoules et faux-col - Cache-cou en tricot extensible Kosto**  
SPI # : THKC1



**Tuques, cagoules et faux-col - Protège-nuque ultra doux résistant au feu Superior Glove Supera**  
SPI # : THC017



**Tuques, cagoules et faux-col - Balaclava ignifuge Kosto contre les arcs électriques**  
SPI # : THKF20



**Tuques, cagoules et faux-col - Cagoule Kosto FR et Arc Flash**  
SPI # : THKF5



**Bas - Chaussettes de travail Kosto Merino Performance+**  
SPI # : PAK005



**Autres accessoires pour vêtements de sécurité - Ceinture en cuir ignifuge pour homme JA300 FR avec fermeture Velcro J. AUDET Jr**  
SPI # : JA300FR



**Autres accessoires pour vêtements de sécurité - Bretelles élastiques de 2" avec pince Kuny's Leather**  
SPI # : VBR008

## Protection des mains



Gants résistants aux coupures -  
Gants de travail résistants aux  
coupures niveau A4 en  
polyéthylène haute densité...

SPI # : MKV212



Gants enduits - Gants résistants  
aux coupures Kosto A6 avec  
paume enduite en mousse de  
nitrile

SPI # : MKV106



Gants résistants aux coupures -  
Gants de travail résistants aux  
coupures en polyethylene haute-  
densité enduits de...

SPI # : MKV070



Gants résistants aux coupures -  
Gants de travail résistants aux  
coupures en polyéthylène haute  
densité enduits de...

SPI # : MKV349



Gants en cuir - Gants de travail  
style conducteur en cuir pleine  
fleur avec bouts des doigts  
renforcés...

SPI # : MKG009



Gants résistants aux coupures -  
Gants de travail A9 résistants aux  
coupures Kosto

SPI # : MKV119



Gants d'hiver - Gants de travail  
d'hiver en cuir pleine fleur Kosto

SPI # : MGG312



Gants en cuir - Gants de  
conducteur en cuir de mouton  
Kosto

SPI # : MGG044



Gants enduits - Gants de travail en  
polyester enduits de nitrile Kosto

SPI # : MKC117



Gants enduits - Gants de travail en  
nylon enduits de PVC mousse  
Kosto XDex

SPI # : MKC167

## Protection des mains



Gants de tricot / coton - Gants de travail en tricot de polyester et coton Kosto

SPI # : MGJ011



Gants enduits - Gants de travail résistants à l'abrasion entièrement enduits de nitrile Kosto

SPI # : MGC048



Gants résistants aux chocs électriques - Gants de travail résistants aux arcs électriques aux flammes et aux coupures Ansell...

SPI # : MGCW01



Gants enduits - Ansell HyFlex® 11-840 Gants de travail résistants à l'abrasion avec paume enduite de...

SPI # : MGC615



Gants enduits - Gants de travail polyvalents ultralégers enduits d'une mince couche de mousse nitrile...

SPI # : MGC614



Gants d'hiver - Gants de travail imperméables avec isolation thermique Showa Atlas Temres

SPI # : MGCX91



Gants résistants aux coupures - Gants de conducteur en cuir résistants aux coupures Superior Glove Endura®

SPI # : MGJ165



Gants en cuir - Gants de travail de mécanique à haute dextérité avec résistance à l'abrasion Superior...

SPI # : MGG692



Gants en cuir - Gants de travail pour conducteurs résistants à l'abrasion Superior Glove Endura® 378GAX

SPI # : 378GAX



Gants en cuir - Gants de travail pour conducteurs en cuir de chèvre Superior Glove Endura® 378GKTA

SPI # : MGGY71

## Protection des mains



Gants enduits - Gants en nitrile pour la résistance aux produits chimiques Ansell ALPHATEC SOLVEX 37-175

SPI # : MGC140



Gants enduits - Gants de travail de 13" résistants aux produits chimiques en néoprène enduits de...

SPI # : MGC104



Gants enduits - Gants en nitrile résistants aux produits chimiques Ansell AlphaTec® Solvex® 37-145

SPI # : MGC133



Gants jetables - Gants jetables en nitrile sans latex Kosto avec bouts de doigts texturés

SPI # : MKC115



Gants jetables - Gants jetables biodégradables haute dextérité SHOWA 8005PF EBT résistants aux produits...

SPI # : MGC136



Manchettes - Manchettes de travail moulantes résistantes aux coupures avec soutien-manche STAYz-UP...

SPI # : VMN140



Manchettes - Manchons de protection en Tyvek® 400 Dupont

SPI # : VMN029



Accessoires pour la protection des mains - Réchauffeurs de mains Hot Hands

SPI # : MVA009

## Protection des pieds



Bottes de travail - Bottes de travail AirTech Pro sans métal de Kosto

SPI # : PBK00



Bottes de travail à métatarsaire - Bottes de travail Kosto AirMet sans métal avec Protecteur métatarsien interne Poron XRD®

SPI # : PBK060

## Protection des pieds



**Bottes de travail - Bottes de travail de 8" sans métal avec membrane imperméable Airflow Royer Agility**

SPI # : PBR600



**Bottes de travail - Bottes de travail Royer 2D 8" résistantes aux choc avec plaque en acier**

SPI # : PBR180



**Bottes de travail imperméables - Bottes de travail isolées Timberland PRO® Boondock à embout composite**

SPI # : S896460



**Bottes pour applications spécifiques - Botte forestière Viking en caoutchouc synthétique**

SPI # : PBF010



**Couvre-chaussures - Couvre-chaussures 15" en nylon léger avec mousse de polyurethane Neos Navigator**

SPI # : PBH024



**Crampons - Crampons à glace centrés à profil régulier Surewerx K1 Mid-Sole**

SPI # : PCR035



**Couvre-chaussures - Couvre-chaussures à usage limité avec élastique à la cheville KleenGuard**

SPI # : VCB311



**Couvre-chaussures - DuPont Tyvek 400 Couvre-chaussures de sécurité antidérapants**

SPI # : VCB310



**Couvre-chaussures - Couvre-bottes pleine longueur en Tyvek 400 de DuPont**

SPI # : VCB301



**Accessoires pour chaussures - KIT CHAUFFANT SEMELLES E T BATTERIE 12V LITHIUM**

SPI # : 10-KSB12L

## Protection des pieds



Accessoires pour chaussures -  
Réchauffeurs d'orteils Hot Hands

SPI # : PVA009



Accessoires pour chaussures -  
Chaussure Fresh 100ml, Volant  
James

SPI # : PEN051

## Protection des yeux et du visage



Lunettes de sécurité - Lunettes de  
sécurité, style Wave avec lentille  
antibuée

SPI # : YLK48



Lunettes de sécurité - Lunettes de  
sécurité avec revêtement antibuée  
K-MAX Kosto Kloud

SPI # : YLK28



Lunettes de sécurité - Lunettes de  
protection Kosto Freedom Series

SPI # : YLU07



Lunettes de sécurité - Lunettes de  
sécurité légères à branches  
ajustables Kosto série K

SPI # : YLU47



Lunettes de sécurité - Lunettes de  
sécurité avec lentilles antibuée  
Privo 3M

SPI # : YLUZ7



Lunettes de sécurité - Lunettes de  
sécurité Solus avec lentille  
antibuée Scotchgard 3M

SPI # : YLU18



Lunettes de sécurité - Lunettes de  
sécurité SecureFit série 400 avec  
lentilles antibuées 3M

SPI # : YLUX78-0



Lunettes de sécurité - Lunettes de  
sécurité sans monture antibuées  
avec revêtement A4 PIP Techno

SPI # : YLUPE850

**Protection des yeux et du visage**



**Lunettes de sécurité - Lunettes de sécurité Genesis XC avec revêtement supérieur antibuée HydroShield**

SPI # : YLUX74-0



**Lunettes de sécurité - Lunettes de protection anti-buées, Bearkat**

SPI # : YLU5



**Lunettes de sécurité - Lunette de sécurité claire modèle "Visiteur"**

SPI # : YLU001



**Lunettes de sécurité - Lunettes de travail pour les visiteurs**

SPI # : PSBY-007



**Visières - Visière de sécurité en PETG universelle taillée à plat PIP Dynamic**

SPI # : YVIEP815

**Protection de la tête**



**Casque de sécurité standard - Casque de sécurité type 1 avec suspension à rochet Kosto K-PRO**

SPI # : TCK10



**Casque de sécurité standard - Casque de sécurité Petzl Vertex Type 1 avec double mentonnière**

SPI # : TCNA010BA



**Casque de sécurité standard - Casque de sécurité Dynamic Whistler Type I Classe E avec système d'ajustement SURE LOCK**

SPI # : TCR94



**Casque de sécurité standard - Casque de sécurité à protection contre les impacts Dynamic Mont-Blanc™ HP542R Type II...**

SPI # : TCRHP542R

**Protection de la tête**



**Supports et adaptateurs -  
Adaptateurs de casque pour  
visières Peltor, 2/bte 3M**

SPI # : OAD001



**Autres accessoires pour casques  
de sécurité - Mentonnière  
élastique pour casque MSA**

SPI # : TME004



**Doublures de casques - Doublure  
de casque d'hiver en coton ignifuge  
de Kosto**

SPI # : THD003



**Doublures de casques - Doublure  
d'hiver pour casque de sécurité en  
coton ignifuge de Kosto**

SPI # : THD008



**Doublures de casques - Doublure  
pour casque de sécurité en coton  
avec mentonnière**

SPI # : HL-WL-3



**Doublures de casques - Doublure  
de casque avec masque facial  
descendant jusqu'aux épaules**

SPI # : MD0023

**Protection respiratoire**



**Cartouches et filtres - Filtres P100  
contre les particules 2091, 2/pqt  
3M**

SPI # : RFI013



**Cartouches et filtres - Cartouches  
3M 60921 contre les vapeurs  
organiques avec filtre P100**

SPI # : RCA742



**Demi-masques - Demi-masque  
respiratoire réutilisable 3M™  
7500 avec valve Cool Flow™ et  
harnais réglable**

SPI # : RMD010



**Cartouches et accessoires -  
Cartouches de rechange Adflo 3M,  
15-0499-99X06**

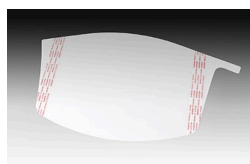
SPI # : RFI084

**Protection respiratoire**



Accessoires pour PAPR - Cagoule extérieure standard Versaflo M-445 3M

SPI # : 5020.724.001



Accessoires pour PAPR - Protège-lentilles amovibles pour visière Versaflo M-927 3M, 40/Pqt

SPI # : RPR076



Accessoires pour PAPR - Membrane d'étanchéité faciale standard M-935 Versaflo 3M

SPI # : RTR051



Nettoyants et désinfectants pour respirateurs - Lingettes nettoyantes pour respirateurs Kosto sans alcool, emballées individuellement –...

SPI # : RNK003

**Protection antichute**



Longes avec absorbeur d'énergie - LONGE SKYSAFE PRO FLEX ALU DOUBLE 110 A 310 LBS

SPI # : L-0558-1.8



Harnais de sécurité - Harnais de positionnement de travail ergonomique Skylotec IGNITE PROTON WIND

SPI # : G-1132-WS



Harnais de sécurité - Harnais d'antichute et de maintien au travail pour l'éolien Petzl VOLT® WIND version...

SPI # : C072DA



Autres accessoires de protection antichute - 3M™ DBI-SALA® Adjustable Radio/Cell Phone Holster with Clip2Loop Coil Attachment

SPI # : CAN127



Autres accessoires de protection antichute - Sangle de sécurité de suspension pour les traumatismes 3M

SPI # : CSY003



Autres accessoires de protection antichute - Sangles de protection traumatique Kosto pour harnais de sécurité

SPI # : CSK011

**Protection antichute**



**Mousquetons - Mousqueton asymétrique léger Am'D Petzl**

SPI #: CM0047

**Protection auditive**



**Bouchons d'oreilles - Bouchons d'oreilles filaires réutilisables 3M™ E-A-R™ UltraFit™ avec insertion sans...**

SPI #: OBC027



**Bouchons d'oreilles - Bouchons d'oreilles sans corde à usage unique Honeywell Laser Lite®**

SPI #: OBO046



**Bouchons d'oreilles - Bouchons d'oreilles taille régulière sans cordon Neons E-A-Rsoft, 200/bte 3M**

SPI #: OBO08



**Coquilles antibruit - Protecteur d'oreilles rigide monté sur casque série 98 Optime Peltor H9P3E 3M**

SPI #: OCC010



**Coquilles antibruit - Protecteur d'oreilles Optime série 101 monté sur casque 3M Peltor H7P3E**

SPI #: OCC030



**Coquilles antibruit - Coquilles antibruit SoundControl SH pour casque à bords larges**

SPI #: OCC085



**Coquilles antibruit - Coquilles protectrices d'oreilles Peltor pour casque Versaflo 3M**

SPI #: RPR080

**Sécurité routière**



Vêtements de sécurité routière -  
Veste d'arpenteur haute visibilité  
en polyester avec bandes  
réfléchissantes de 4"

SPI # : SVK04



Vêtements de sécurité routière -  
Veste de circulation en polyester  
respirant avec bandes  
réfléchissantes 4" Kosto

SPI # : SVK05



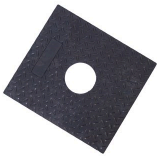
Vêtements de sécurité routière -  
Fusée d'urgence avec support

SPI # : SFU301



Ruban de délimitation - Ruban  
danger rouge 2m #57004ra1

SPI # : TH-57004RA1



Cônes de circulation - Base en  
caoutchouc robuste Kosto pour  
délinéateurs

SPI # : SBK010



Cônes de circulation - Poteau de  
signalisation haute visibilité Kosto  
avec bandes réfléchissantes

SPI # : SPK045

**Cadenassage**



Étiquettes de cadenassage -  
Étiquette avec inscription "Ne pas  
opérer cet équipement"

SPI # : EET031



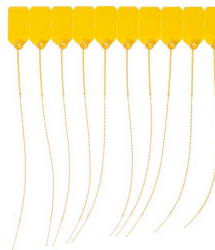
Dispositifs de verrouillage et  
couvre-valves - Master Lock 453L  
Sac de verrouillage pour Prises et  
Commandes Surdimensionnés

SPI # : XSA095



Étiquettes de cadenassage -  
Etiquette de sécurité francophone  
OSHA Danger : Hors Service

SPI # : EET157



Dispositifs de verrouillage et  
couvre-valves - Scellés de sécurité  
sans date (Bull's Eye)

SPI # : RS-PT7

**Éclairages et lampes**



**Piles - Pile alcaline 1,5 volts de type AA, 4/pqt**

SPI # : QB-BAT-AA



**Piles - Pile alcaline 1,5 volts de type AAA, 4/pqt**

SPI # : QB-BAT-AAA



**Piles - Pile alcaline de type 9V**

SPI # : QB-BAT9V

**Premiers soins**



**Compresse chaudes ou froides -  
Compresse froide instantanée  
Dynamique**

SPI # : FCT008



**Trousses de premiers soins -  
Trousse de premier soin Kosto  
pour la route**

SPI # : FTR173

**Autres produits de protection**



**Autres - Ruban pour conduits de  
grand rendement 3M**

SPI # : XRU010



***PROTÉGER POUR EXCELLER***

[spi.com](http://spi.com)