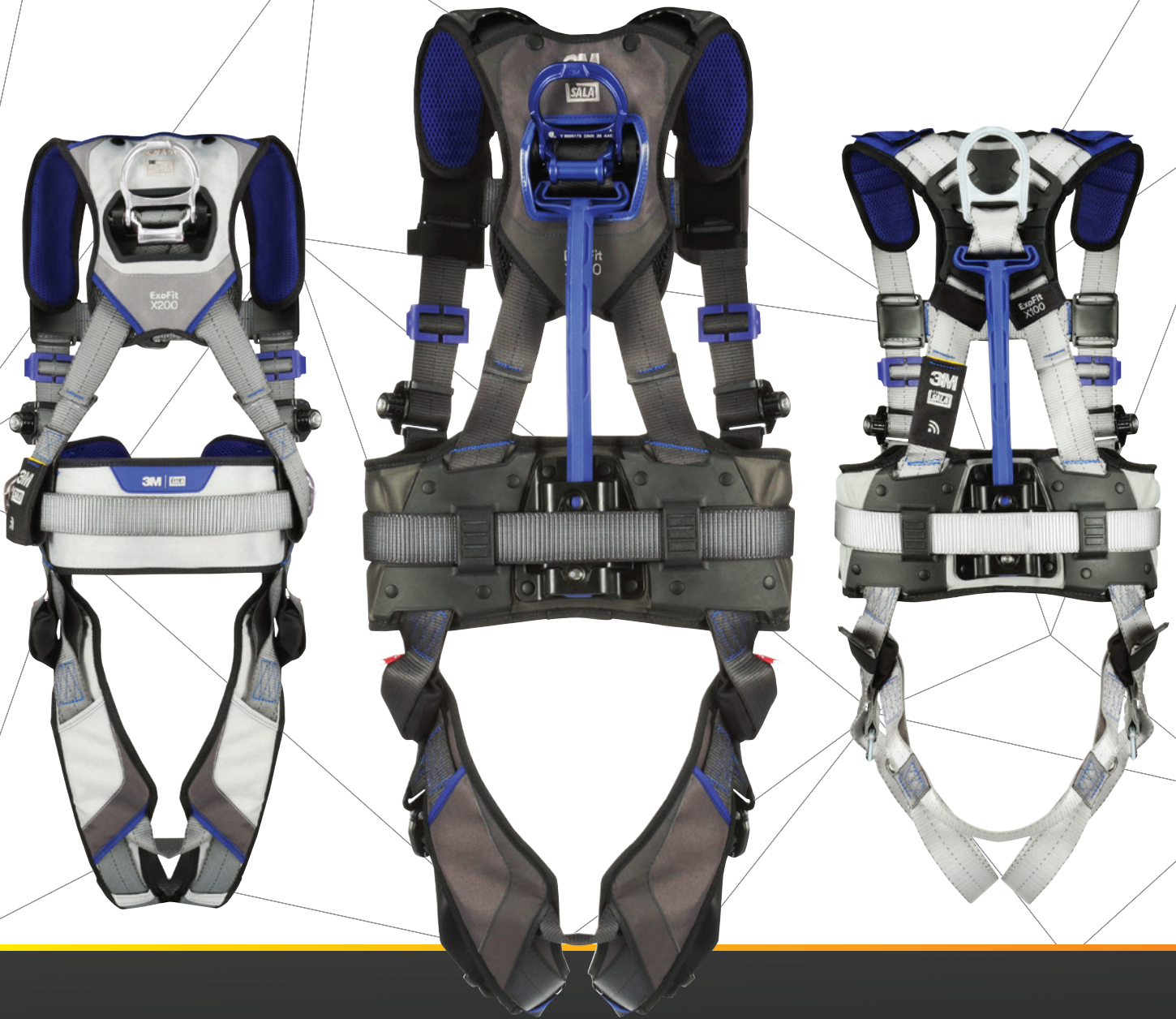


**3M**

DBI  
**SALA**

Protection contre les chutes



# Du soutien à tous les niveaux.

Équipez-vous de confiance, de qualité et de rendement.

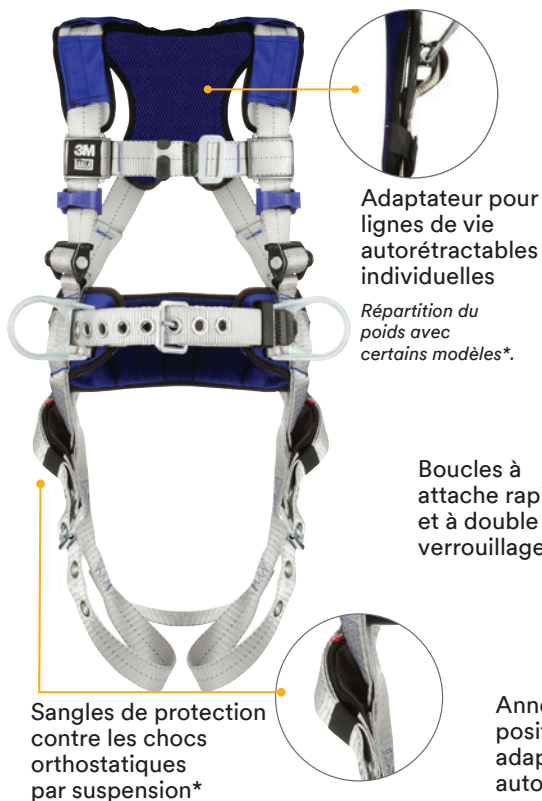
Les Harnais ExoFit<sup>MC</sup> DBI-SALA<sup>®</sup> 3M<sup>MC</sup> de Série X

X100 | X200 | X300

# Conçus pour le rendement et la productivité ultimes.

Peu importe où votre travail vous amène, il est primordial que votre harnais de sécurité demeure ajusté confortablement. Réglée avec précision pour le rendement et la productivité, notre nouvelle gamme de Harnais ExoFit<sup>MC</sup> DBI-SALA<sup>®</sup> 3M<sup>MC</sup> de Série X transforme la façon dont vous travaillez et redéfinit ce à quoi vous vous attendez concernant un harnais de sécurité.

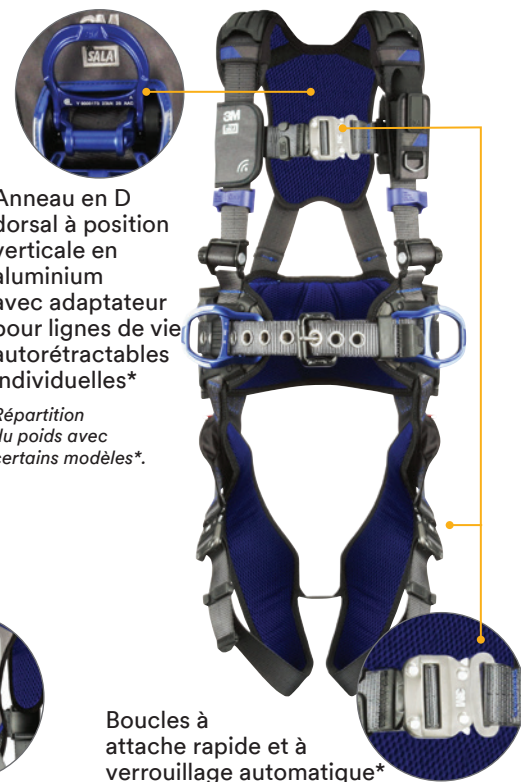
## Harnais X100 ExoFit<sup>MC</sup> DBI-SALA<sup>®</sup> 3M<sup>MC</sup>



## Harnais X200 ExoFit<sup>MC</sup> DBI-SALA<sup>®</sup> 3M<sup>MC</sup>



## Harnais X300 ExoFit<sup>MC</sup> DBI-SALA<sup>®</sup> 3M<sup>MC</sup>



**Les Harnais ExoFit<sup>TM</sup> DBI-SALA<sup>®</sup> 3M<sup>MC</sup> de Série X sont équipés des caractéristiques de harnais standard suivants :**

### Dispositifs de réglage pivotants au niveau du torse\*

- ▶ Les boucles brevetées verrouillent en place les courroies pour maintenir un ajustement sécuritaire et confortable.

### Adaptateur pour lignes de vie autorétractables individuelles

- ▶ Fixez les lignes de vie autorétractables individuelles au harnais facilement et en toute confiance.

### Coussinet pour anneau en D dorsal antiglisement

- ▶ Réduit considérablement le glissement de l'anneau en D dorsal et permet de l'ajuster pour vous aider à garantir un ajustement sécuritaire et approprié.

### Sangles de protection contre les chocs orthostatiques par suspension\*

- ▶ Conception à profil bas intégrée entre les courroies du harnais.

### Ganses de retenue de longues à réenclenchement automatique\*

- ▶ Rangement rapide et facile des mousquetons à ressort et standards.

### Rembourrage confortable

- ▶ Face inférieure en maille respirante.

### Identifiant de Sécurité connectée 3M<sup>MC</sup>\*

- ▶ Technologie IRF pour une gestion simplifiée des stocks, des inspections et des dossiers.

### CSA

- ▶ Mis à l'essai et homologués selon la norme Z259.10-18 de la CSA

\* Technologie brevetée de 3M

# Pour ceux qui refusent de faire des compromis.

L'un des harnais les plus perfectionnés est devenu encore meilleur. Avec un confort et un ajustement de pointe, il est optimisé pour aider à accroître le rendement et la productivité des professionnels qui sont fiers d'un travail bien fait.

L'adaptateur pour lignes de vie autorétractables individuelles\* permet de fixer les lignes de vie autorétractables individuelles facilement et en toute confiance.

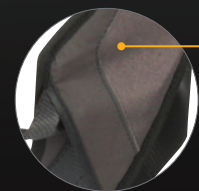
L'anneau en D dorsal à position verticale automatique\* se fixe plus rapidement et plus facilement.



Coussinet pour anneau en D dorsal antiglisement

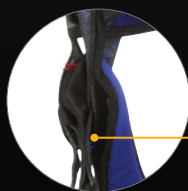
Le système de répartition du poids\* allège le fardeau sur vos épaules\*\*.

Matériau réfléchissant Scotchlite<sup>MC</sup> 3M<sup>MC</sup> pour améliorer la visibilité dans des conditions de faible luminosité.



Ganses de retenue de longes à réenclenchement automatique\*

Courroies de protection contre les chocs orthostatiques par suspension de conception mince intégrées\*



Identifiant de Sécurité connectée 3M<sup>MC</sup>\*

Les boucles à attache rapide et à verrouillage automatique\* pour aident à maintenir l'ajustement et réduisent considérablement le glissement.

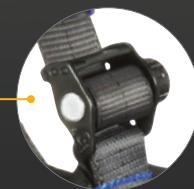


Coussin de dos confortable avec épaulettes durables intégrées.

Étui pour radio/téléphone portable\*\*



Les dispositifs de réglage pivotants au niveau du torse\* s'ajustent facilement et rapidement, et ils verrouillent les courroies en place pour maintenir un ajustement confortable et sécuritaire du harnais.



Boucles à ardillon en aluminium léger et ceinture durable

Anneaux en D en aluminium légers

Ceinture confort coussinée avec boucles de ceinture robustes pour le transport convenable des pochettes à outils.

\* Technologie brevetée de 3M.  
\*\* Intégrée sur certains modèles.

# Les Harnais ExoFit<sup>MC</sup> DBI-SALA<sup>®</sup> 3M<sup>MC</sup> de Série X

## Matrice de caractéristiques



Harnais X100 ExoFit<sup>MC</sup>



Harnais X200 ExoFit<sup>MC</sup>



Harnais X300 ExoFit<sup>MC</sup>

Caractéristique	X100	X200	X300
Adaptateur pour lignes de vie autorétractables individuelles*		Acier**	Aluminium
Coussinets dorsaux respirants	Épaulettes amovibles (adaptables)	Épaulettes en mailles (respirantes)	Épaulettes en caoutchouc (durables)
Modèles avec système de répartition du poids* disponibles	✓		✓
Anneau en D à position verticale automatique*		Acier**	Aluminium
Coussinets jambiers			
Boucles à attache rapide et à ajustement sécuritaire		Double verrouillage*	Verrouillage automatique*
Matériau réfléchissant Scotchlite <sup>MC</sup> 3M <sup>MC</sup>			Panneaux rembourrés
Équipé d'un étui pour radio/téléphone			✓**
Boucles de ceinture confort pour hanches rembourrées robustes			✓

## Le nouveau Harnais confort ExoFit<sup>MC</sup> offert en une variété de styles :

- ▶ Veste
- ▶ Veste d'ascension
- ▶ Veste de positionnement
- ▶ Veste d'extraction
- ▶ Veste d'ascension/de positionnement
- ▶ Veste d'ascension/de positionnement/d'extraction
- ▶ Harnais pour la construction
- ▶ Harnais d'ascension pour la construction
- ▶ Harnais de positionnement pour la construction
- ▶ Harnais d'ascension/de positionnement pour la construction
- ▶ Harnais de positionnement et de répartition du poids pour la construction
- ▶ Harnais d'ascension/de positionnement et de répartition du poids pour la construction
- ▶ Harnais pour l'ascension/le positionnement de tours
- ▶ Veste d'ascension/de positionnement pour l'énergie éolienne
- ▶ Harnais d'ascension/de positionnement pour la construction et l'énergie éolienne
- ▶ Veste d'ascension/de positionnement pour l'industrie pétrolière et gazière
- ▶ Harnais d'ascension/de positionnement pour la construction et l'industrie pétrolière et gazière
- ▶ Harnais pour la construction et l'exploitation minière

\* Technologie brevetée de 3M.

\*\* Indique la disponibilité de certains modèles.

# Trouvez l'ajustement qui convient à votre secteur et utilisation.

Dans le cadre de notre engagement dédié à protéger les travailleurs effectuant le travail en hauteur, nous avons développé des rendements optimaux pour de nombreuses industries et utilisations.



## Industrie générale

Doté d'un anneau en D dorsal léger en aluminium (conception d'anneau en D à position verticale automatique permet une fixation plus facile)



## Construction

Doté de boucles de ceinture robustes, d'un anneau en D de positionnement en aluminium léger et de boucles à ardillon de ceinture confort pour hanches coussinée.



## Construction et répartition du poids

Doté d'une ceinture de construction pour hanches coussinée et d'un support dorsal pour redistribuer le poids et éviter la fatigue des épaules.



## Énergie éolienne

Doté d'un anneau en D frontal pour l'ascension, d'anneaux en D latéraux et d'une courroie de siège pour un positionnement confortable en hauteur.



## Télécommunications

Doté d'un anneau en D frontal pour l'ascension, d'anneaux en D latéraux et d'une courroie de siège pour un positionnement confortable en hauteur.

Harnais X300 vedette	
Petit	1113001C
Moyen	1113004C
Grand	1113007C
Très grand	1113010C
Très très grand	1113013C

Harnais X300 vedette	
Petit	1113121C
Moyen	1113124C
Grand	1113127C
Très grand	1113130C
Très très grand	1113133C

Harnais X300 vedette	
Petit	1403098C
Moyen	1403099C
Grand	1403100C
Très grand	1403101C
Très très grand	1403102C

Harnais X300 vedette	
Petit	1113210
Moyen	1113211
Grand	1113212
Très grand	1113213
Très très grand	1113214

Harnais X300 vedette	
Petit	1113190C
Moyen	1113191C
Grand	1113192C
Très grand	1113193C
Très très grand	1113194C



X1000

Les Harnais ExoFit<sup>MC</sup> DBI-SALA<sup>®</sup> 3M<sup>MC</sup> de Série X :

## Élever les attentes et les technologies grâce à trois nouvelles gammes de produits.

- ▶ Système de répartition du poids\* (offert sur certains modèles)
- ▶ Adaptateur pour lignes de vie autorétractables individuelles intégré et coussinet d'anneau en D dorsal antiglisement
- ▶ Dispositifs de réglage pivotants au niveau du torse\*
- ▶ Sangles de protection contre les chocs orthostatiques par suspension intégrées\*



X2000

- ▶ Boucles à attache rapide et à double verrouillage \*
- ▶ Anneau en D à position verticale automatique \*
- ▶ Adaptateur pour lignes de vie autorétractables individuelles \*
- ▶ Coussinet pour anneau en D dorsal antiglisement
- ▶ Dispositifs de réglage pivotants au niveau du torse \*
- ▶ Sangles de protection contre les chocs orthostatiques par suspension intégrées \*



X3000

- ▶ Boucles à attache rapide et à verrouillage automatique \*
- ▶ Système de répartition du poids\* (offert sur certains modèles)
- ▶ Accessoires en aluminium léger
- ▶ Anneau en D à position verticale automatique \*
- ▶ Adaptateur pour lignes de vie autorétractables individuelles \*
- ▶ Coussinet pour anneau en D dorsal antiglisement
- ▶ Dispositifs de réglage pivotants au niveau du torse \*
- ▶ Sangles de protection contre les chocs orthostatiques par suspension intégrées \*

# Configurations de produit et numéros de pièce

Harnais X100					
Style de harnais	Configuration (anneau en D, boucles pour jambes, boucles pour torse)	Petit	Moyen	Grand	Très grand
Harnais de style veste confort <sup>1</sup>	Dorsal, boucle à ardillon, à enfiler	1401000C	1401001C	1401002C	1401003C
Harnais de style veste confort <sup>1</sup>	Dorsal, à attache rapide, à attache rapide	1401020C	1401021C	1401022C	1401023C
Harnais de style veste confort d'ascension <sup>1</sup>	Dorsal   Frontal, boucle à ardillon, à enfiler	1401005C	1401006C	1401007C	1401008C
Harnais de style veste confort d'ascension <sup>1</sup>	Dorsal   Frontal, à attache rapide, à attache rapide	1401025C	1401026C	1401027C	1401028C
Harnais de style veste confort de positionnement <sup>1</sup>	Dorsal   Hanche, boucle à ardillon, à enfiler	1401010C	1401011C	1401012C	1401013C
Harnais de style veste confort de positionnement <sup>1</sup>	Dorsal   Hanche, à attache rapide, à attache rapide	1401030C	1401031C	1401032C	1401033C
Harnais de style veste confort d'ascension/de positionnement <sup>1</sup>	Dorsal   Frontal   Hanche, boucle à ardillon, à enfiler	1401015C	1401016C	1401017C	1401018C
Harnais de style veste confort d'ascension/de positionnement <sup>1</sup>	Dorsal   Frontal   Hanche, à attache rapide, à attache rapide	1401035C	1401036C	1401037C	1401038C
Harnais confort de positionnement pour la construction <sup>1</sup>	Dorsal   Hanche, boucle à ardillon, à enfiler	1401070C	1401071C	1401072C	1401073C
Harnais confort de positionnement pour la construction <sup>1</sup>	Dorsal   Hanche, boucle à ardillon, à enfiler	1401040C	1401041C	1401042C	1401043C
Harnais confort de positionnement pour la construction <sup>1</sup>	Dorsal   Hanche, à attache rapide, à attache rapide	1401090C	1401091C	1401092C	1401093C
Harnais confort de positionnement pour la construction <sup>1</sup>	Dorsal   Hanche, à attache rapide, à attache rapide	1401050C	1401051C	1401052C	1401053C
Harnais confort d'ascension/de positionnement pour la construction <sup>1</sup>	Dorsal   Frontal   Hanche, boucle à ardillon, à enfiler	1401075C	1401076C	1401077C	1401078C
Harnais confort d'ascension/de positionnement pour la construction <sup>1,4</sup>	Dorsal   Frontal   Hanche, boucle à ardillon, à enfiler	1401045C	1401046C	1401047C	1401048C
Harnais confort d'ascension/de positionnement pour la construction <sup>1</sup>	Dorsal   Frontal   Hanche, à attache rapide, à attache rapide	1401095C	1401096C	1401097C	1401098C
Harnais confort d'ascension/de positionnement pour la construction <sup>1,4</sup>	Dorsal   Frontal   Hanche, à attache rapide, à attache rapide	1401055C	1401056C	1401057C	1401058C
Harnais confort d'ascension de tours <sup>1</sup>	Dorsal   Frontal   Hanche, boucle à ardillon, à attache rapide	1401140C	1401141C	1401142C	1401143C
Harnais confort pour l'extraction <sup>1</sup>	Dorsal   Épaule, boucle à ardillon, à enfiler	1401156C	1401157C	1401158C	1401159C
Harnais confort pour l'extraction <sup>1</sup>	Dorsal   Frontal   Hanche, boucle à ardillon, à enfiler	1401161C	1401162C	1401163C	1401164C
Harnais X200					
Style de harnais	Configuration (anneau en D, boucles pour jambes, boucles pour torse)	Petit	Moyen	Grand	Très grand
Harnais de style veste confort <sup>1</sup>	Dorsal, boucle à ardillon, à enfiler	1402000C	1402001C	1402002C	1402003C
Harnais de style veste confort <sup>1</sup>	Dorsal, à double attache rapide et à double verrouillage, à double attache rapide et à double verrouillage	1402020C	1402021C	1402022C	1402023C
Harnais de style veste confort d'ascension <sup>1</sup>	Dorsal   Frontal, boucle à ardillon, à enfiler	1402005C	1402006C	1402007C	1402008C
Harnais de style veste confort d'ascension <sup>1</sup>	Dorsal   Frontal, à double attache rapide et à double verrouillage, à double attache rapide à double verrouillage	1402035C	1402036C	1402037C	1402038C
Harnais de style veste confort de positionnement <sup>1</sup>	Dorsal   Hanche, boucle à ardillon, à enfiler	1402010C	1402011C	1402012C	1402013C
Harnais de style veste confort de positionnement <sup>1</sup>	Dorsal   Hanche, à double attache rapide et à double verrouillage, à double attache rapide à double verrouillage	1402040C	1402041C	1402042C	1402043C
Harnais de style veste confort d'ascension/de positionnement <sup>1</sup>	Dorsal   Frontal   Hanche, boucle à ardillon, à enfiler	1402015C	1402016C	1402017C	1402018C
Harnais de style veste confort d'ascension/de positionnement <sup>1</sup>	Dorsal   Frontal   Hanche, à double attache rapide et à double verrouillage, à double attache rapide à double verrouillage	1402050C	1402051C	1402052C	1402053C
Harnais confort de positionnement pour la construction <sup>1,3</sup>	Dorsal   Hanche, boucle à ardillon, à double attache rapide à double verrouillage	1402082C	1402083C	1402084C	1402085C
Harnais confort de positionnement pour la construction <sup>1,3</sup>	Dorsal   Hanche, à double attache rapide et à double verrouillage, à double attache rapide à double verrouillage	1402105C	1402106C	1402107C	1402108C
Harnais confort d'ascension/de positionnement pour la construction <sup>1,3</sup>	Dorsal   Frontal   Hanche, boucle à ardillon, à attache rapide	1402088C	1402089C	1402090C	1402091C
Harnais confort d'ascension/de positionnement pour la construction <sup>1,3</sup>	Dorsal   Frontal   Hanche, à double attache rapide et à double verrouillage, à attache rapide	1402110C	1402111C	1402112C	1402113C
Harnais confort d'ascension/de positionnement pour les télécommunications <sup>1</sup>	Dorsal   Frontal   Hanche, à double attache rapide et à double verrouillage, à attache rapide	1402135C	1402136C	1402137C	1402138C
Harnais confort d'ascension/de positionnement pour les télécommunications <sup>1</sup>	Dorsal   Frontal   Hanche, boucle à ardillon, à attache rapide	1402140C	1402141C	1402142C	1402143C
Harnais confort d'ascension pour l'industrie pétrolière et gazière <sup>1</sup>	Dorsal   Hanche, boucle à ardillon, à attache rapide	1402115C	1402116C	1402117C	1402118C
Harnais confort de style croisé pour l'ascension <sup>1</sup>	Dorsal   Frontal, à double attache rapide à double verrouillage, à double attache rapide à double verrouillage	1402155C	1402156C	1402157C	1402158C
Harnais confort d'ascension/de positionnement pour l'extraction <sup>1</sup>	Dorsal   Frontal   Hanche   Épaule, à double attache rapide à double verrouillage, à double attache rapide à double verrouillage	1402150C	1402151C	1402152C	1402153C
Harnais d'ascension/de positionnement confort pour éoliennes <sup>1</sup>	Dorsal   Frontal   Hanche, à double attache rapide et à double verrouillage, à double attache rapide à double verrouillage	1402125	1402126	1402127	1402128
Harnais d'ascension/de positionnement confort pour éoliennes <sup>1</sup>	Dorsal   Frontal   Hanche   Épaule, à double attache rapide et à double verrouillage, à double attache rapide à double verrouillage	1402130	1402131	1402132	1402133
Harnais confort d'ascension/de positionnement de style croisé <sup>1</sup>	Dorsal   Frontal   Hanche, à double attache rapide et à double verrouillage, à double attache rapide à double verrouillage	1402160C	1402161C	1402162C	1402163C
Harnais confort pour sauvetage <sup>1</sup>	Dorsal   Épaule, à double attache rapide et à double verrouillage, à double attache rapide à double verrouillage	1402145C	1402146C	1402147C	1402148C

Harnais X300					
Style de harnais	Configuration (anneau en D, boucles pour jambes, boucles pour torse)	Petit	Moyen	Grand	Très grand
Harnais de style veste confort <sup>1,2,3</sup>	Dorsal, à attache rapide à verrouillage automatique, à attache rapide à verrouillage automatique	1113001C	1113004C	1113007C	1113010C
Harnais de style veste confort <sup>1</sup>	Dorsal, boucle à ardillon, à attache rapide à verrouillage automatique	1140127C	1140128C	1140129C	1140130C
Harnais de style veste confort d'ascension <sup>1,3</sup>	Dorsal   Frontal, à attache rapide à verrouillage automatique, à attache rapide à verrouillage automatique	1113031C	1113034C	1113037C	1113040C
Harnais de style veste confort d'ascension <sup>1</sup>	Dorsal   Frontal, boucle à ardillon, à attache rapide à verrouillage automatique	1403006C	1403007C	1403008C	1403009C
Harnais de style veste confort de positionnement <sup>1,3</sup>	Dorsal   Hanche, à attache rapide à verrouillage automatique, à attache rapide à verrouillage automatique	1113046C	1113049C	1113052C	1113055C
Harnais de style veste confort de positionnement <sup>1</sup>	Dorsal   Frontal, boucle à ardillon, à attache rapide à verrouillage automatique	1403011C	1403012C	1403013C	1403014C
Harnais de style veste confort d'ascension/de positionnement <sup>1,3</sup>	Dorsal   Frontal   Hanche, boucle à ardillon, à attache rapide à verrouillage automatique	1403017C	1403018C	1403019C	1403020C
Harnais de style veste confort d'ascension/de positionnement <sup>1,2,3</sup>	Dorsal   Frontal   Hanche, à attache rapide à verrouillage automatique, à attache rapide à verrouillage automatique	1113076C	1113079C	1113082C	1113085C
Harnais confort de positionnement pour la construction <sup>1,3</sup>	Dorsal   Hanche, boucle à ardillon, à attache rapide à verrouillage automatique	1140181C	1140182C	1140183C	1140184C
Harnais confort de positionnement pour la construction <sup>1</sup>	Dorsal   Hanche, boucle à ardillon, à attache rapide à verrouillage automatique	1403088C	1403089C	1403090C	1403091C
Harnais confort de positionnement pour la construction <sup>1,3</sup>	Dorsal   Hanche, à attache rapide à verrouillage automatique, à attache rapide à verrouillage automatique	1113121C	1113124C	1113127C	1113130C
Harnais confort de positionnement pour la construction <sup>1</sup>	Dorsal   Hanche, à attache rapide à verrouillage automatique, à attache rapide à verrouillage automatique	1403098C	1403099C	1403100C	1403101C
Harnais confort d'ascension/de positionnement pour la construction <sup>1,3</sup>	Dorsal   Frontal   Hanche, boucle à ardillon, à double attache rapide à verrouillage automatique	1140187C	1140188C	1140189C	1140190C
Harnais confort d'ascension/de positionnement pour la construction <sup>1,3</sup>	Dorsal   Frontal   Hanche, à attache rapide à verrouillage automatique, à attache rapide à verrouillage automatique	1113151C	1113154C	1113157C	1113160C
Harnais confort d'ascension/de positionnement pour la construction <sup>1,4</sup>	Dorsal   Frontal   Hanche, à attache rapide à verrouillage automatique, à attache rapide à verrouillage automatique	1403103C	1403104C	1403105C	1403106C
Harnais confort d'ascension/de positionnement pour la construction <sup>1,4</sup>	Dorsal   Frontal   Hanche, boucle à ardillon, à double attache rapide à verrouillage automatique	1403093C	1403094C	1403095C	1403096C
Harnais confort d'ascension/de positionnement pour les télécommunications <sup>1</sup>	Dorsal   Frontal   Hanche, à attache rapide à verrouillage automatique, à attache rapide à verrouillage automatique	1113190C	1113191C	1113192C	1113193C
Harnais confort d'ascension/de positionnement pour les télécommunications <sup>1</sup>	Dorsal   Frontal, boucle à ardillon, à attache rapide à verrouillage automatique	1403148C	1403149C	1403150C	1403151C
Harnais confort d'ascension pour l'industrie pétrolière et gazière <sup>1</sup>	Dorsal   Frontal, boucle à ardillon, à attache rapide à verrouillage automatique	1113290C	1113291C	1113292C	1113293C
Harnais confort d'ascension pour l'industrie pétrolière et gazière <sup>1</sup>	Dorsal   Épaule, boucle à ardillon, à enfiler	1403113C	1403114C	1403115C	1403115C
Harnais confort pour l'extraction <sup>1</sup>	Dorsal   Épaule, à attache rapide à verrouillage automatique, à attache rapide à verrouillage automatique	1113061C	1113064C	1113067C	1113070C
Harnais confort pour l'exploitation minière <sup>1</sup>	Dorsal   Frontal   Hanche   Épaule, à attache rapide à verrouillage automatique, à attache rapide à verrouillage automatique	1113195C	1113196C	1113197C	1113199C
Harnais confort d'ascension/de positionnement pour l'extraction <sup>1</sup>	Dorsal   Frontal   Hanche   Épaule, à attache rapide à verrouillage automatique, à attache rapide à verrouillage automatique	1403163C	1403164C	1403165C	1403166C
Harnais d'ascension/de positionnement confort pour éoliennes <sup>1</sup>	Dorsal   Frontal   Hanche, à attache rapide à verrouillage automatique, à attache rapide à verrouillage automatique	1113215	1113216	1113217	1113218
Harnais d'ascension/de positionnement confort pour éoliennes <sup>1</sup>	Dorsal   Frontal   Hanche, à attache rapide à verrouillage automatique, à attache rapide à verrouillage automatique	1113210	1113211	1113212	1113213
Harnais d'ascension/de positionnement confort pour éoliennes <sup>1</sup>	Dorsal   Frontal   Hanche, boucle à ardillon, à attache rapide	1113175	1113176	1113177	1113178
Harnais d'ascension/de positionnement confort pour éoliennes <sup>1</sup>	Dorsal   Frontal   Hanche, à attache rapide à verrouillage automatique, à attache rapide à verrouillage automatique	1113449	1113450	1113451	1113452

<sup>1</sup> Offert en très très grand

<sup>2</sup> Offert en très très très grand

<sup>3</sup> Offert en très petit

<sup>4</sup> Comprend un système de répartition du poids

**Communiquez avec votre spécialiste en Protection contre les chutes de 3M pour en savoir plus.**



**Protection contre les chutes 3M**  
**Division des produits de protection individuelle**  
**3M Canada**  
 6300, boul. Edwards, bureau 2  
 Mississauga (Ontario) L5T 2V7  
 1 800 387-7484  
[3M.ca/ProtectionContreLesChutes](http://3M.ca/ProtectionContreLesChutes)



3M, DBI-SALA, Nano-Lok, ExoFit et ScotchLite sont des marques de commerce de 3M, utilisées sous licence au Canada. © 2021, 3M. Tous droits réservés. 2106-20984 F